

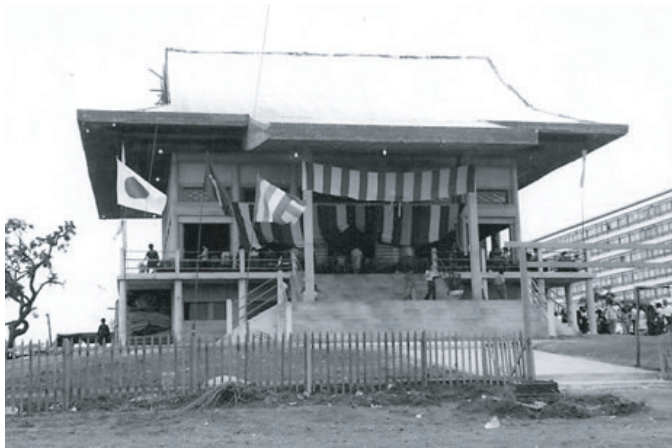


本願寺 南米開教区 (前編)

南米開教の歴史を語る上で、アメリカ・カナダと同じく、日本人移民の歴史がその大きな基礎となっている。1908 (明治41) 年6月18日、第1回移民781人がサンパウロ州サントス港に到着。移民者達は主にコーヒー園での契約農民としての受け入れであった。長期的な労働力を確保するためにもブラジル側より定住が望まれており、家族単位での移住が基本とされていた。そのため、家財道具と共に日本からお仏壇を送られた家庭が多くあったと記録されている。



南米教団本部



ブラジリア本願寺建設中

広島出身の伊藤助一氏が入植地を7年間かけて慰問布教を行い、1923 (大正12) 年に「同心会」を結成し法座活動が開始された。そして1932 (昭和7) 年、ブラジルで第1号となる仏教寺院「光明寺」が建設されることとなる。また1924 (大正13) 年には、サンパウロ市より西南に200km離れたレジストロ市において、法座会「慈光会」が発足している。

今後の法要スケジュール

「仏教婦人会報恩講」 (善教寺本堂)

三月 六日 (金) 追悼法要：午後一時半～

七日 (土) 朝席：午前十時～

総会：午後一時半～

昼席：午後二時～

講師 足利孝之師 (兵庫県尼崎市安養寺)

* 送迎マイクロバスを運行します

* 仏教婦人会主催法要

* 仏婦会員追悼法要・仏婦総会開催

「宗祖聖人月忌・門信徒祥月命日法要」 (善教寺本堂)

三月 十六日 (月) 午後一時半～

* 毎月十六日に本堂において勤めております。

「柏原春季彼岸会」 (柏原説教堂)

三月 十七日 (火) 昼席・夕席

十八日 (水) 朝席・昼席

講師 根来智師 (呉市阿賀北宝徳寺)

「永代経法要」 (善教寺本堂)

四月 十一日 (土) 朝席：午前十時～

朝席：午後一時半～

講師 松枝崇師

(東広島市河内町入野長照寺)

* 送迎マイクロバスを運行します。

善教寺 ホームページ 『縁』 <http://otera.or.jp/>

メール zenkyo@otera.or.jp

感謝

縁

ご

善教寺 ZENKYO-JI

